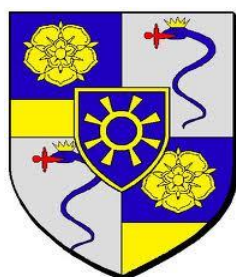


COMPTE-RENDU D'ACTION

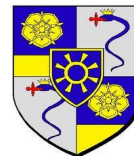
COMMUNE DE BIZE MINERVOIS



CREATION D'UN ABRIBUS

Initiatives pour le Développement de l'Emploi dans l'Aude Littoral

9 rue Nicolas Leblanc - 11100 Narbonne – Tél : 04 68 42 45 27 - Email : contact@ideal-asso.eu – Site : www.ideal-asso.eu



SOMMAIRE

DOSSIER ADMINISTRATIF & TECHNIQUE	2
Contexte du projet	2
Situation géographique	3
Historique	4
Contenu du projet	5
TRAVAUX RÉALISÉS	6
Intervention communale	6
Préparation du coffrage	7
Réalisation de la dalle	8
Préparation des pièces de bois	10
Assemblage sur site	11
CHANTIER TERMINE	14
REVUE DE PRESSE	15
LEXIQUE	16

DOSSIER ADMINISTRATIF & TECHNIQUE

Contexte du projet

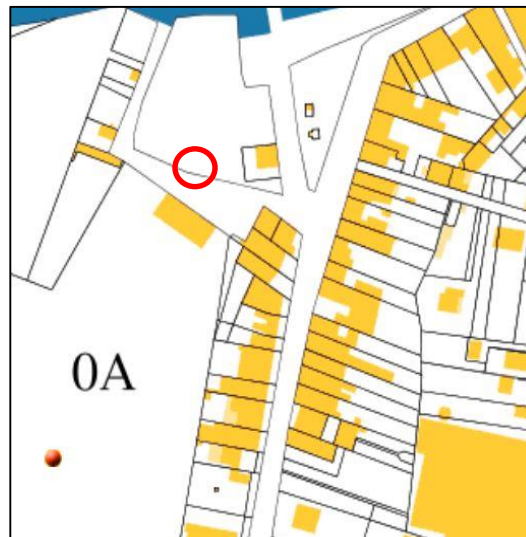
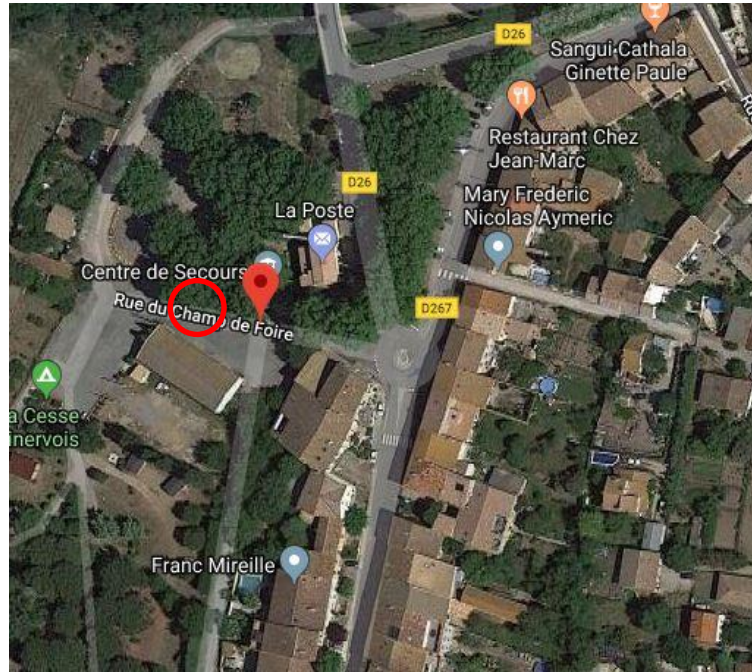


Afin d'améliorer le cadre de vie de ses administrés, la commune a décidé de réaliser un abri mixte, un abribus côté rue du champ de foire et un abri pour les boulistes côté terrain de pétanque.

La commune a pris contact avec l'association afin de réaliser ce projet.

Dans le cadre d'une convention établie entre Bize-Minervois et IDEAL, une équipe de l'association, encadrée par Claude FAJOL, a entrepris les travaux.

Situation géographique



Coordonnées GPS :

Latitude : 43.316075 – Longitude : 2.869853

Initiatives pour le **D**éveloppement de l'**E**mploi dans l'**A**ude Littoral

9 rue Nicolas Leblanc - 11100 Narbonne – Tél : 04 68 42 45 27 - Email : contact@ideal-asso.eu – Site : www.ideal-asso.eu

Historique



Bize-Minervois est une commune située dans le département de l'Aude, en région Occitanie.

Située au débouché du Haut-Minervois par la vallée de la Cesse, Bize-Minervois est au contact entre la plaine sédimentaire et fertile de Narbonne et les causses arides du Minervois, piémonts de la Montagne Noire. Cette situation de contact lui assure, depuis la préhistoire, une position importante, tant au niveau défensif et militaire qu'au plan commercial.

Aujourd'hui, Bize-Minervois est plus un village méridional d'une population de 1097 habitants, dont un quart des maisons sont des résidences secondaires. La commune s'étend sur 20,80km².

Contenu du projet

Préparation de l'ouvrage dans
l'atelier « Bois » d'IDEAL.



Assemblage sur le site.

TRAVAUX RÉALISÉS

Les travaux ont démarré le 9 octobre 2018.

Intervention communale



Les services techniques de la commune de Bize-Minervois réalisent avec un tractopelle les fouilles pour la réalisation de la dalle.

Ils enlèvent également la terre en surplus.



Préparation du coffrage



Mise à niveau et vissage du coffrage.

Compactage de la terre.



Installation du treillis soudé pour armer les fondations.

Réalisation de la dalle

Réalisation du béton.



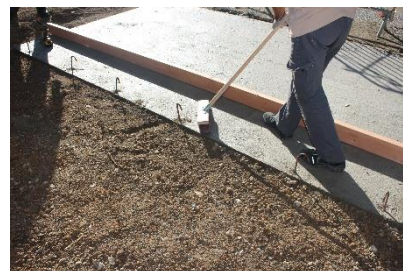
Coulage du béton.

Le béton est tiré à l'aide d'une règle en alu de maçon afin de le mettre à niveau.



La première dalle est au niveau zéro, la deuxième est surélevée à 10 cm.

Les fers Tors* placés sur la 1ere dalle serviront à faire la liaison avec la 2^{ème} dalle.



* : Confère lexique en fin de documents.



Réalisation du coffrage et installation du treillis soudé de la deuxième dalle.

Coulage du béton de la deuxième dalle.



La dalle doit sécher 28 jours avant la réalisation de la suite des travaux.

Préparation des pièces de bois

Découpe des pièces de bois suivant une **épure*** à l'échelle 1 (taille réelle).



Mesures, calculs des angles avant la découpe du bois.

Découpe du bois à l'aide d'une scie circulaire radiale.



*: Confère lexique en fin de documents

Assemblage sur site



Pose de la base de l'abri.

Assemblage des pièces de bois pour la réalisation de la structure des cloisons.
L'assemblage se fait en **mi-bois***.



Fixation de la structure des cloisons à la base.

Fixation de **jambes de force*** provisoires, pour solidifier l'ouvrage pendant son assemblage afin de sécuriser le chantier.



Découpe de bois Douglas (bois origine d'Amérique du Nord) en section 120mmx45mm pour réaliser les cloisons.

* : Confère lexique en fin de document.

Habillage des murs.



Vue d'ensemble : habillage des cloisons en cours.

Réalisation de la cloison de séparation entre l'abribus et l'abri pour le terrain de pétanque.



Fixation des sabots de réception des poutres de la charpente en vue du placement de plaques sous tuiles (PST).

Mise en place des PST en fibro-ciment à l'aide de tirefonds de 130mm.





Maçonnage des tuiles-canal sur le faîtage à l'aide du mortier.

Fixation des pieds de la banquette à l'aide de scellement chimique.



Pose et fixation des pièces de bois pour réaliser la banquette.

Application du vernis antigraffiti.



Fixation de la plaque « IDEAL ».

CHANTIER TERMINE



Abribus côté route



Abribus côté boulodrome

Initiatives pour le **D**éveloppement de l'**E**mloi dans l'**A**ude Littoral

9 rue Nicolas Leblanc - 11100 Narbonne – Tél : 04 68 42 45 27 - Email : contact@ideal-asso.eu – Site : www.ideal-asso.eu

REVUE DE PRESSE

Paru dans l'Indépendant le, 14 janvier 2019.

BIZE-MINERVOIS

Futur abribus au foirail



L'abribus en construction.

Les longues journées de pluie et les inondations ont empêché «Idéal» de terminer l'abribus avant la fin décembre. La commune a sollicité Idéal pour les valeurs humaines que porte cette association loi 1901 et pour la qualité de son travail. Soutenus par le Grand Narbonne, ils œuvrent sur tout le territoire.

L'arrêt de bus au niveau du rond point de la poste est très fréquenté, notamment par les étudiants, le sens de circulation ayant changé au fil du temps, la signalétique n'est plus placée au bon endroit, il a donc été décidé de déplacer tout ça, d'une part pour mettre en sécurité les passagers et d'autre part pour avoir la place suffisante pour abriter les personnes à mobilité réduite. Un abribus à deux faces, car, autant joindre l'utile à l'agréable, et permettre aux joueurs de pétanque de se poser de l'autre côté. La population sera informée du changement effectif lorsque tout aura été calé avec le service mobilité du Grand Narbonne.

Initiatives pour le Développement de l'Emploi dans l'Aude Littoral

9 rue Nicolas Leblanc - 11100 Narbonne – Tél : 04 68 42 45 27 - Email : contact@ideal-asso.eu – Site : www.ideal-asso.eu

LEXIQUE

Terme	Définition
Epure	Dessin technique utilisé par le charpentier, elle lui permet de trouver les coupes nécessaires à la réalisation de sa charpente. Elle lui sert également à estimer le cubage de bois dont il aura besoin pour tailler son ouvrage.
Fer Tor	Barre d'acier utilisée pour le renforcement du béton (béton armé) ou de la maçonnerie (pierre armée). Elle est composée d'acier faiblement carboné, et possède une surface nervurée pour améliorer son adhérence avec le béton.
Jambes de force	Elément servant à consolider ou à soutenir une construction
Mi-bois	Assemblage de charpente entre deux pièces de bois qui se chevauchent. La section de chaque pièce est réduite de moitié au droit de l'intersection pour laisser passer l'autre, ce qui permet de conserver la continuité des deux pièces.